



221012340431

检测报告

(2025)环检(气)字第(W0165-19)号

项目名称:

南京高速齿轮制造有限公司(410亩厂区)

委托检测项目(3季度-FQ-07)

委托单位:

南京高速齿轮制造有限公司

检测类别:

委托检测

江苏雁蓝检测科技有限公司

2025年8月

检验检测专用章



声 明

一、本报告须经报告编制者、审核者和签发人签字，加盖本公司检验检测专用章和骑缝章后方可生效；

二、对委托单位自行采集的样品，仅对收到的样品检测数据负责。不对样品来源负责，检测结果供委托方了解样品品质之用。

三、用户对本报告提供的检测数据若有异议，可在收到本报告 15 日内，向本公司提出申诉。申诉采用来访、来电、来信、电子邮件的方式均可，超过申诉期限，概不受理。

四、未经许可，不得复制本报告，经同意复制的复印件，应有我公司加盖检验检测专用章和骑缝章予以确认；任何对本报告未经授权之涂改、伪造、变更及不当使用均属违法，其责任人将承担相关法律及经济责任，我公司保留对上述违法行为追究法律责任的权利。

五、上述报告为加盖CMA标识的报告，若无CMA标识的报告加盖业务章，客户仅可作为科研、教学或内部质量控制之用，不具有社会证明作用。

实验室地址：南京市江宁区龙眠大道 568 号

邮政编码：210000

电 话：025-85091002

传 真：025-85091002

检测报告

委托单位	南京高速齿轮制造有限公司		
联系人	周成	电话	15380766511
受检单位	南京高速齿轮制造有限公司（410 亩厂区）		
地址	南京市江宁区乾德路 79 号		
样品类别	废气	采样人	肖继荣、闫龙振
采样日期	2025.7.4	分析日期	2025.7.5
检测目的	受南京高速齿轮制造有限公司委托对该公司（410 亩厂区）的有组织废气进行检测，了解污染物排放状况。		
检测内容	见附表 1。		
检测依据	见附表 2。		
检测仪器	见附表 3。		
检测结果	有组织废气检测结果见表（1）； 检测期间废气参数见表（2）； 检测点位示意图见附图 1。		
<div>编制：杨艳 </div> <div>审核：王文娟 </div> <div>签发：张布伟 </div> <div>签发日期  2025 年 8 月 15 日</div>			

表（1）有组织废气检测结果

采样日期	检测点位名称及编号	单位	油烟				
			第一次	第二次	第三次	第四次	第五次
2025.7.4	FQ-07 食堂油烟废气排口（QF1）	mg/m ³	0.4	0.5	0.3	0.4	0.7
FQ-07 食堂油烟废气排口浓度均值		mg/m ³	0.5				
折算为单个灶头基准排风量时的排放浓度		mg/m ³	0.1				

注：（FQ-07 食堂油烟废气排口（QF1）的集气罩投影面积为 13.26m²，基准灶头数为 12.1 个，排气筒高度为 15m。

表（2）检测期间废气参数

项 目	单 位	采样日期			2025.7.4	
		检测点位名称及编号			FQ-07 食堂油烟废气排口（QF1）	
		第一次	第二次	第三次	第四次	第五次
大气压	kPa	100.6	100.6	100.6	100.6	100.6
烟温	℃	35.8	36.7	36.9	36.4	36.8
动压值	Pa	20	17	16	17	17
烟气静压	kPa	0.00	-0.01	-0.01	-0.01	0.01
流速	m/s	4.9	4.5	4.4	4.5	4.5
含湿量	%	3.4	3.4	3.4	3.4	3.4
烟道截面积	m ²	0.4875				
标态气量	m ³ /h	7292	6677	6524	6683	6676

附表 1 检测内容

检测类别	检测点位名称及编号	检测项目	检测频次
有组织废气	FQ-07 食堂油烟废气排口（QF1）	废气参数、油烟	检测 1 天 检测 1 次

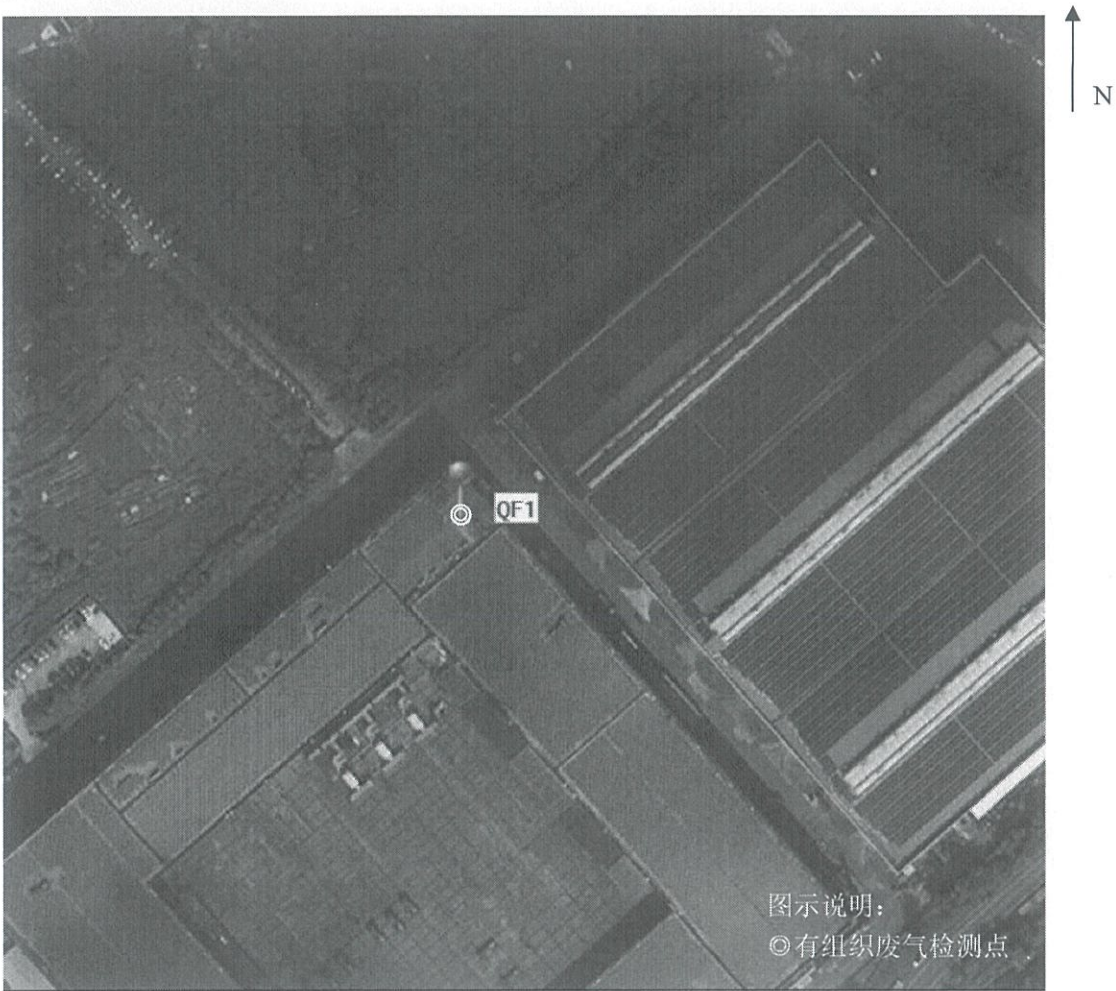
附表 2 检测依据

检测类别	检测项目	分析方法	方法来源
有组织废气	油烟	固定污染源废气 油烟和油雾的测定 红外分光光度法	HJ 1077-2019

附表 3 主要检测分析仪器

检测项目	仪器名称	仪器型号	编号	人员
油烟	红外测油仪	EP600	YL180302064	阮锐

附图 1 检测点位示意图



报告结束